



Su Puntuación de disfunción eréctil muestra que probablemente sufra disfunción eréctil de leve a moderada. Es probable que la disfunción eréctil afecte negativamente su vida diaria y sus relaciones.

**Clave de la puntuación:**<sup>45</sup>

1-7: Grave  
8-11: Moderada a grave  
12-16: Leve a moderada  
17-21: Leve

**Desglose en la comunidad:**

31% Grave  
24% Moderada a grave  
28% Leve a moderada  
17% Leve

## Respuestas en la evaluación de su disfunción eréctil

2. ¿Cuánto tiempo han sufrido disfunción eréctil usted o su pareja?

**6 meses a 2 años**

3. Califique la confianza con que usted o su pareja pueden lograr y mantener una erección.

**Moderada**

4. Cuando usted o su pareja han tenido erecciones con la estimulación sexual, ¿con qué frecuencia han tenido la firmeza suficiente para la penetración (introducirse en su pareja)?

**La mayoría de las veces (más de la mitad de las veces)**

5. Durante el acto sexual, ¿con qué frecuencia usted o su pareja han podido mantener la erección después de la penetración (introducirse en su pareja)?

**Pocas veces (menos de la mitad de las veces)**

6. Durante el acto sexual, ¿qué tan difícil ha sido para usted o su pareja mantener la erección hasta terminar el acto?

**Algo difícil**

7. Cuando intentan el acto sexual, ¿con qué frecuencia este ha sido satisfactorio para ustedes?

**Casi nunca o nunca**

## Su ruta hacia la recuperación

La disfunción eréctil puede afectar la intimidad, la conexión interpersonal y el amor. Sus opciones personalizadas de tratamiento pueden ayudarle a dar el siguiente paso, de modo que pueda concentrarse en establecer relaciones firmes.



### Implante de pene<sup>25</sup>

El implante de pene, que se instala totalmente oculto dentro del cuerpo mediante un procedimiento ambulatorio breve, ofrece una cura permanente para la disfunción eréctil y permite la espontaneidad sexual.

**Diabetes y Enfermedad Cardíaca:** Como en todo procedimiento quirúrgico, en los pacientes con enfermedades crónicas, como diabetes o trastornos cardiovasculares, puede haber mayor riesgo de complicaciones.



### Medicamentos por vía oral

Los medicamentos orales se toman aproximadamente una hora antes de la actividad sexual, con el fin de mejorar el flujo sanguíneo y la capacidad de lograr y mantener erecciones.



### Los Dispositivos de Erección por Vacío

Los dispositivos de erección por vacío (VED) son una opción no invasiva y sin medicamentos para tratar la disfunción eréctil al momento del acto sexual. Las tasas de éxito de los VED varían entre 80 y 92% después de prostatectomía radical.<sup>27</sup>



### Supositorios intrauretrales

Los supositorios intrauretrales colocan el medicamento directamente en la uretra para mejorar el flujo sanguíneo.



### Autoinyecciones

La autoinyección de medicamento directamente en el pene por medio de una aguja pequeña ayuda a mejorar el flujo de sangre y la capacidad de lograr una erección. En investigaciones clínicas, la tasa de éxito de la autoinyección varía de 60 a 86%.<sup>51,52</sup>

25. AMS 700™ with MS Pump™ Penile Prosthesis Product Line Instructions for Use. American Medical Systems. 2013.

27. Matthew AG, Goldman A, Trachtenberg J, et al. Sexual dysfunction after radical prostatectomy: prevalence, treatments, restricted use of treatments and distress. J Urol. 2005 Dec;174(6):2105-10.

51. Sung HH, Ahn JS, Kim JJ, et al. The role of intracavernosal injection therapy and the reasons of withdrawal from therapy in patients with erectile dysfunction in the era of PDE5 inhibitors. Andrology. 2014 Jan;2(1):45-50.

52. Ishii N, Watanabe H, Irisawa C, et al. Intracavernous injection of prostaglandin E1 for the treatment of erectile impotence. J Urol. 1989 Feb;141(2):323-5.

## ¿Cuál es su paso siguiente?

### ESPECIALISTAS CERCA

#### **Brett Mellinger**

**Advanced Urology Centers of NY-Garden City East, A Division of Integrated Medical Professionals, PLLC**  
585 Stewart Ave. Suite L14  
Garden City, NY, 11530  
(516) 873-5353

<http://mellingerurology.com/>

#### **Sherman Chan**

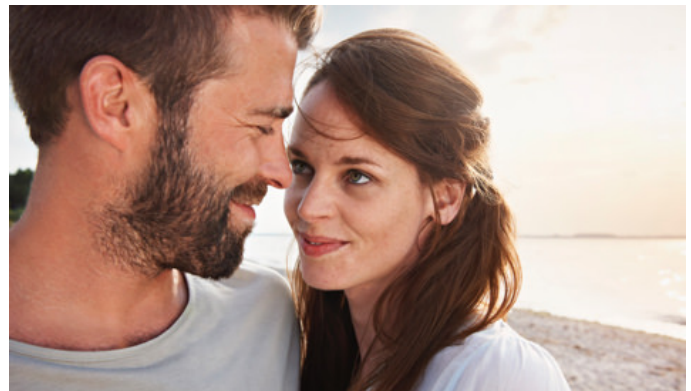
**Progressive Urology- Manhasset**  
315 East Shore Road  
Manhasset, NY, 11030  
(516) 487-5577

#### **Sherman Chan**

**Progressive Urology- Forest Hills**  
69-02 Austin St 3rd Fl  
Forest Hills, NY, 11375  
(718) 544-4443

Encuentra Más Ve A  
[EDCure.org/es/Find-a-specialist/](http://EDCure.org/es/Find-a-specialist/)

### EVENTOS EN SU ÁREA

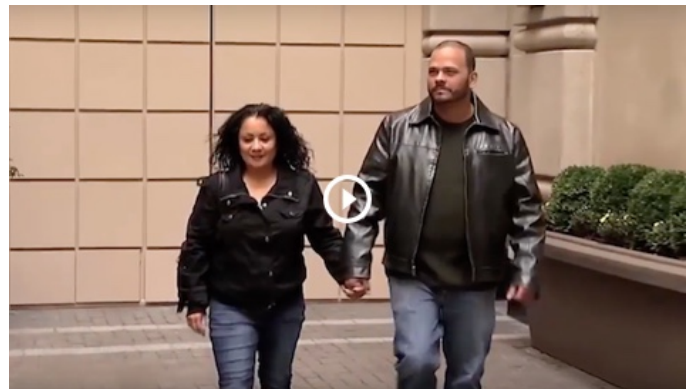


Ofrecemos una variedad de eventos en los Estados Unidos, que van desde individuales para agrupar seminarios. Si desea hablar con alguien sobre eventos en su área, por favor llame 877-433-2873 (877-4ED-CURE).

Busque y regístrese para eventos educativos gratuitos y seminarios en su área en línea.

Registro En Línea  
Go To [EDCure.org/Events](http://EDCure.org/Events)

### HISTORIAS REALES SIMILARES A LA SUYA



#### **La historia de José**

Analizarlo juntos te permite aprender unos de otros de una nueva manera.

Mira su historia y otras, Ve A  
[EDCure.org/Real-stories/](http://EDCure.org/Real-stories/)